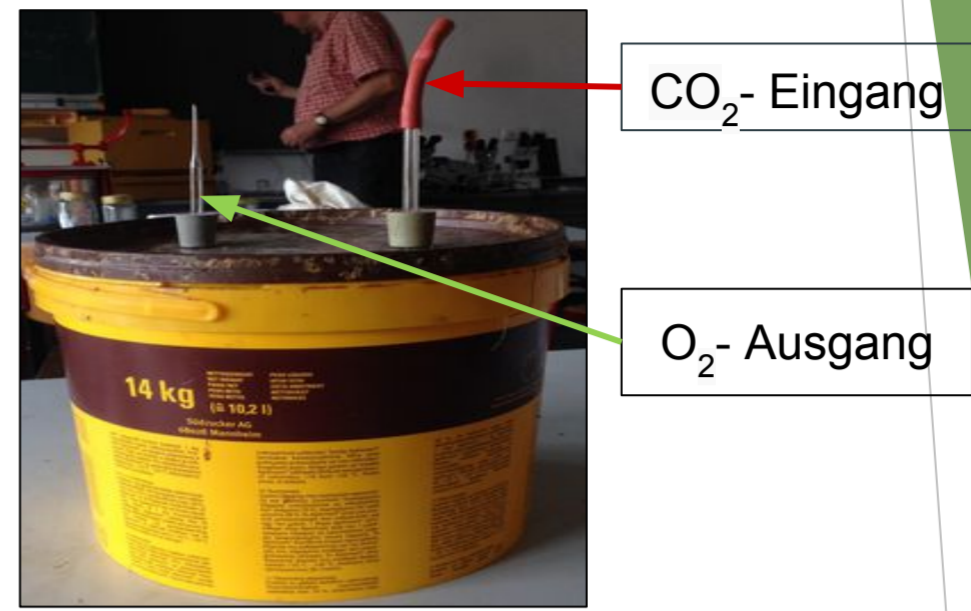


Auswaschmethode

Verfahren

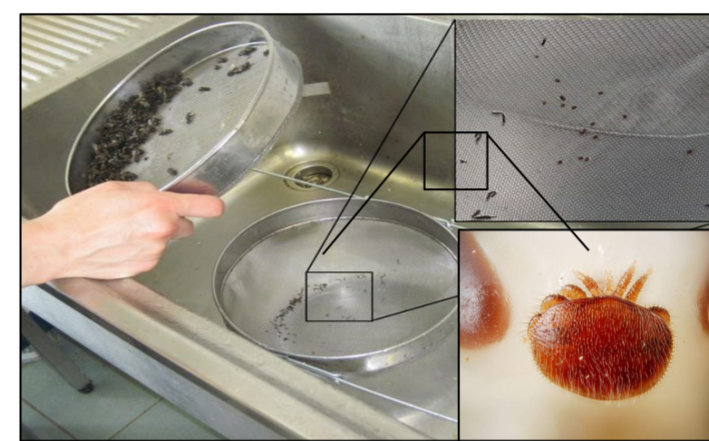
- 1. Schritt**
 - Bienenprobe entnehmen und in präparierten Behälter füllen
- 2. Schritt**
 - Bienen mithilfe von CO₂ betäuben (2min) bzw. töten (5min)
- 3. Schritt**
 - Betäubte Bienen in wasserdichtes Gefäß umfüllen
 - Gewicht d. Bienenprobe = Leermasse - Gesamtmasse v. Glas
- 4. Schritt**
 - Bienenprobe zu $\frac{3}{4}$ mit Wasser füllen + 1 Teelöffel Spülmittel
 - Kräftig schütteln u. 10 - 15 min. einwirken lassen
- 5. Schritt**
 - Abspülen über einem Doppelsieb mit Hochdruckstrahl
 - Auszählen der Milben und Entsorgen der Bienen
- 6. Schritt**
 - Anzahl Milben x 10 / Bienengewicht = Anteil befallener Bienen in %



Präparierter Behälter



Bienenprobe nach Schritt 4



Auswaschen mit Doppelsieb(l.); Milben(u.r.)

Puderzuckermethode

Verfahren

- 1. Schritt**
 - ca. 1-2 gut besetzte Brutwaben entnehmen → in einen Behälter abstoßen
- 2. Schritt**
 - min. 50 g Bienen (eine Hand voll) entnehmen und in den Joghurtbecher geben
- 3. Schritt**
 - durch das Gitter 3-5 Esslöffel Puderzucker dazugeben
- 4. Schritt**
 - Schütteln und das "Puderzucker-Milben-Gemisch" auffangen
- 5. Schritt**
 - "Puderzucker-Milben-Gemisch" auf einen weißen Untergrund (z.B. ein Blatt Papier) geben und auszählen

